

## Nouvelle méthode de calcul des devis intégrée dans SAP®

### Etes-vous **plus rapide** que vos concurrents?

Faites-vous de nombreuses offres avec une probabilité de réussite estimée insuffisante? Vos offres nécessitent-elles une réponse rapide et un haut degré de précision des devis? Notre solution apporte les outils appropriés pour une approche ciblée et un avantage inestimable.

Votre client «répond» à vos réquisitions. Vous verrouillez votre relation et pouvez attendre de sa part une réaction immédiate.

- ▶ Votre processus de gestion des devis est-il efficace et transparent?
- ▶ Ultérieurement, la traçabilité des calculs des coûts de référence est-elle assurée?
- ▶ Avez-vous confiance aux marges sous-jacentes et aux marges brutes?
- ▶ Oubliez les soucis d'introduction de nouvelles données de base, qui par la suite resteront dans le système et le perturberont.



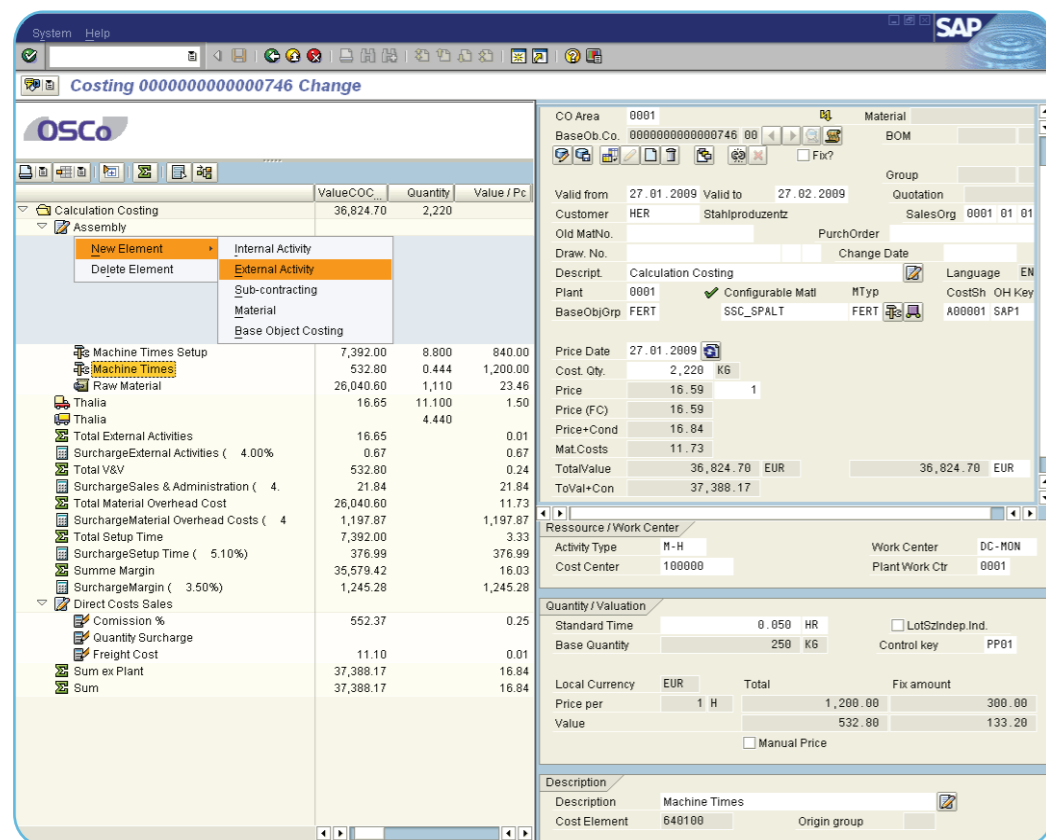
POWERED BY  
SAP NetWeaver®

OSCo MasterData Trigger



Tous les processus d'entreprise de OSCo sont certifiés selon la norme DIN EN ISO 9001:2008

OSCo Olbricht, Seehaus  
& Co. Consulting GmbH  
Tel: + 49 (0)621-15620-0  
Mail: [info@osco.de](mailto:info@osco.de)  
[www.osco.de](http://www.osco.de)



Présentation du poste de pilotage des fonctions de calcul

De nombreux chefs d'entreprise se plaignent du déroulement du processus d'approvisionnement et du calcul des prix au sein de leur entreprise. Souvent, les calculs sont mis en place sous forme de calcul à base de feuilles Excel avec différentes formules. Ces feuilles de calcul de base fournissent une représentation assez limitée.



Dans un calcul de devis, qui est parfaitement intégré comme un processus d'un système ERP, le calcul des données et leur historique sont toujours traçables:

- ▶ Sur la base de quels documents s'établissait la version des coûts?
- ▶ Quels arrangements en matière de prix internes ont été pris en considération dans le futur plan?
- ▶ Quelle version de ce document est-elle incluse dans l'offre finale?
- ▶ La version en cours comprend-elle la génération du devis correspondant à la commande?
- ▶ Des seuils de quantités fixent-ils des limites aux quantités de pièces des ordres en cours?
- ▶ A quel moment et quelles sont les négociations qui ont changé ces valeurs de devis?

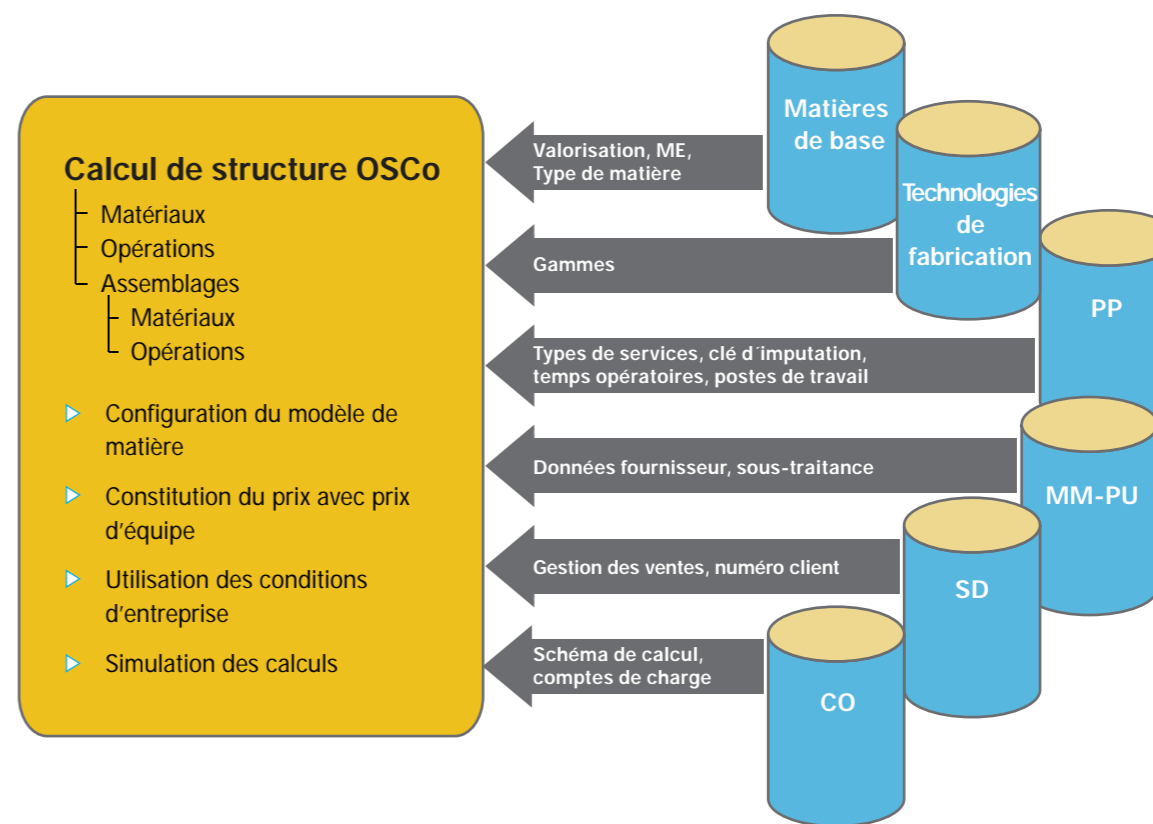
Cette solution apporte une utilisation plus productive par sa parfaite intégration. La réalisation de tous les objectifs visés est confirmée par l'expérience et de nombreux comptes-rendus.

Dans le calcul des devis, la forte intégration du contrôle de gestion dans SAP est au premier plan. La transparence et la fiabilité des données des coûts des produits est primordiale. La solution OSCo accélère et rend plus souple la représentation du coût marginal.

Une parfaite exploitation de ces fonctions est toujours l'objectif. Il est donc possible de décrire un produit par les structures multi-niveaux et les coûts, sans avoir à créer de nouvelles données de base. Néanmoins, les résultats du calcul utilisant le système SAP ERP comme point de départ restent fiables. Cela peut rapidement et facilement apporter, sans trop d'efforts, une aide significative et fiable pour les grands projets.

Les calculs sont effectués en de multiples versions (par exemple pour différents seuils de quantités), puis ils peuvent être transférés directement de l'application dans l'environnement des offres SAP SD (distribution). Les changements dans les estimations et les offres seront surveillés en permanence et leur traçabilité est maintenue. Le processus unifié de devis réduit le risque d'offres erronées ou contradictoires.

Les calculs existants peuvent être utilisés comme modèle pour de nouveaux calculs et peuvent intégrer un module dans d'autres calculs. Dans le cas de commande répétitives, vous pouvez gérer les données de base pour une répétition de la production. Vous créez les structures de produits nécessaires fondées sur des règles quasiment par action sur un seul bouton.



Intégration des données (flux de données unidirectionnel)

